

Laborflächen im Technologiepark Tübingen-Reutlingen



72770 Reutlingen

Vermarktungsart: Miete
Gesamtfläche: 600,00 m²
Miete pro Monat: Preis auf Anfrage

Scout-ID: 55772865

Objektart:	Gewerbepark
Verfügbar ab:	sofort
Bodenbelag:	PVC
Personenaufzug:	Ja
Keller:	Ja
Fußweg zu Öffentl. Verkehrsmitteln:	1 Min.

Ihr Ansprechpartner:

Technologieförderung Reutlingen-Tübingen GmbH
Markus Flammer

E-Mail: markus.flammer@reutlingen.de

Tel: +49 7121 303-2143

Fax: +49 7121 303-2208

Web: <http://www.tftrt.de>

Laborflächen im Technologiepark Tübingen-Reutlingen



72770 Reutlingen

Vermarktungsart: Miete
Gesamtfläche: 600,00 m²
Miete pro Monat: Preis auf Anfrage

Objektbeschreibung:

Im Technologiegebäude Aspenhastr. 25 in Reutlingen stehen rd. 600 qm Laborfläche mit Tierstallbereich für Firmen aus dem LifeScience-Bereich zur Miete zur Verfügung.

Ausstattung:

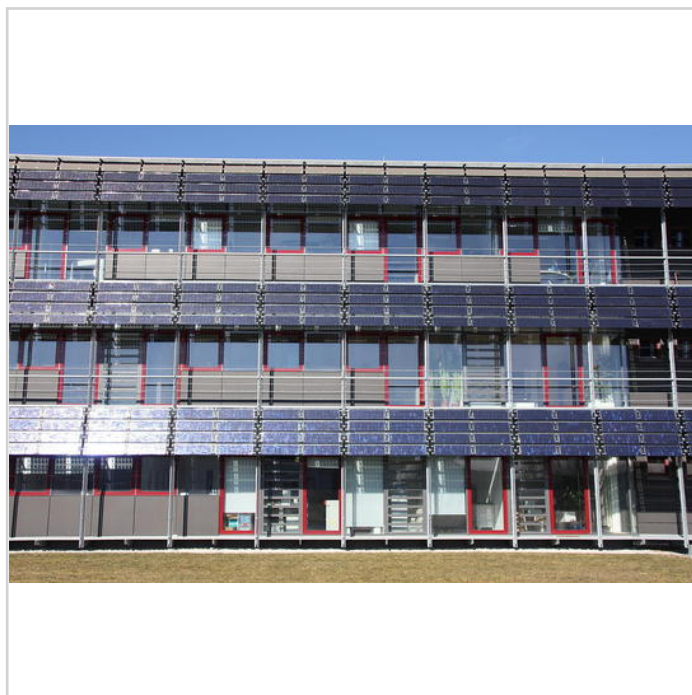
Die Laborräume sind mit PVC-Böden ausgelegt und mit einer Verdunklungs- und einer Klimaanlage ausgestattet. Die Abluft wird entweder über Abluftgitter, Abzüge, oder Punktabsaugungen abgeführt. Die Verkehrslast aller Decken ist mit 500 kg/qm bzw. 5,0 kN/qm berechnet.

Lage:

Das Technologiegebäude liegt im Reutlinger Teil des Technologieparks Tübingen-Reutlingen und befindet sich direkt an der B28 zwischen Tübingen und Reutlingen in direkter Nachbarschaft zum Naturwissenschaftlich-Medizinischen Institut an der Universität Tübingen (NMI).

Sonstiges:

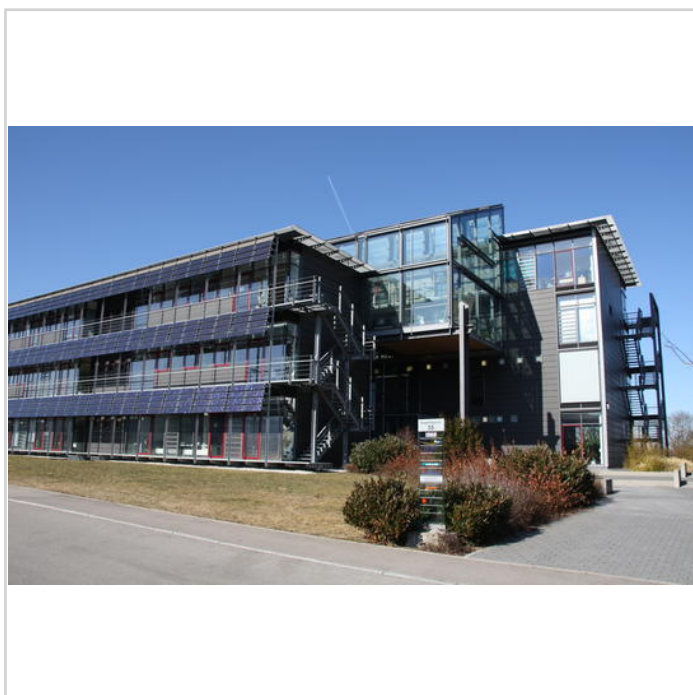
Im Gebäude stehen auch ca. 250 qm Büroflächen zur Miete zur Verfügung.



Außenansicht



Foyer



Außenansicht